

BK

PENDATAAN KELUARGA 2021:

*** HASIL ANALISIS SEMENTARA**

Direktorat Pelaporan dan Statistik
16 September 2021

SASARAN PENDATAAN KELUARGA 2021:

keluarga dan keluarga khusus

- ✓ **Keluarga** adalah adalah unit terkecil dalam masyarakat yang terdiri dari: suami istri, atau; suami istri dan anaknya, atau; ayah dan anak, atau; ibu dan anak (UU 52 Tahun 2009)
- ✓ **Keluarga Khusus** adalah adalah keluarga yang tidak memenuhi definisi keluarga, namun memiliki hubungan keluarga sesama anggotanya, misalnya kakak dan adik tanpa orang tua, seorang kakek/nenek dan cucunya atau seorang diri.

METODE PENDATAAN KELUARGA



Metode SENSUS dengan mendata **SELURUH KELUARGA yang menjadi target** di Indonesia dengan melakukan kunjungan rumah ke rumah

Pengumpulan dan Pengolahan Data :

- Pengumpulan Data dengan menggunakan **formulir F/I/PK/21**.
 - ✓ Pengolahan data dilakukan di tingkat kecamatan dengan memanfaatkan Balai Penyuluhan.
- Pengumpulan Data dengan menggunakan **Smartphone** :
 - ✓ Data diinput langsung oleh kader dengan aplikasi berbasis smartphone.



INDIKATOR DATA PK

Indikator Kinerja Utama

- TFR
- CPR
- Unmet need (proxy)
- ASFR
- Indikator Pembangunan Keluarga (I Bangga)
- Median Usia Kawin Pertama Perempuan



**INDIKATOR
KEPENDUDUKAN**

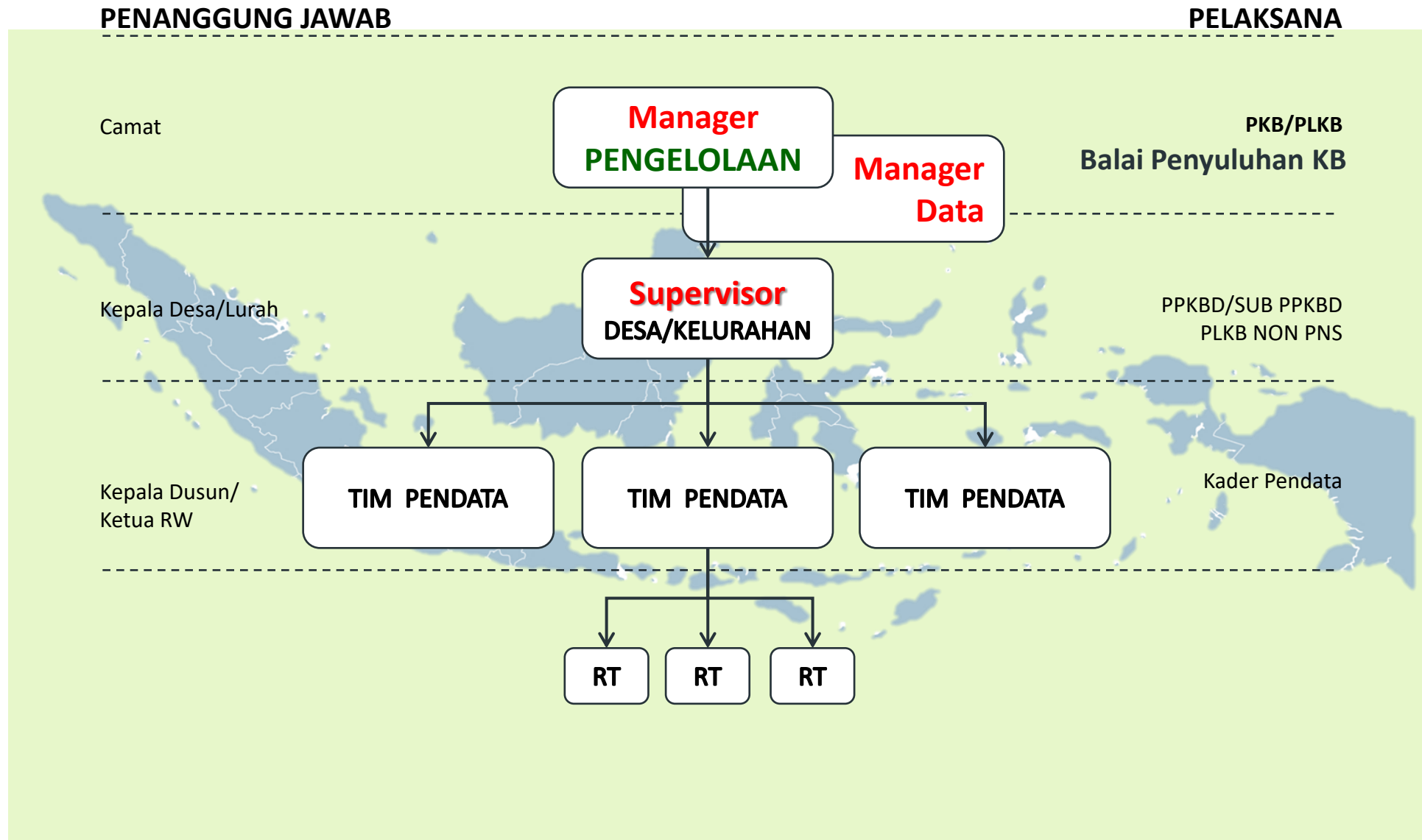


**INDIKATOR
KELUARGA
BERENCANA**



**INDIKATOR
PEMBANGUNAN KELUARGA +
KELUARGA BERESIKO
STUNTING**

PENGORGANISASIAN LAPANGAN





HASIL PENDATAAN KELUARGA 2021

ANALISIS KUALITAS AKURASI UMUR-JENIS KELAMIN



INDEKS UNITED NATION AKURASI UMUR-JENIS KELAMIN (UN AGE-SEX ACCURACY INDEX) DATA PK 2021

No	Umur	Analisis Rasio Jenis Kelamin				Analisis Rasio Umur				
		Laki-laki	Perempuan	Rasio Jenis Kelamin	Perbedaan Rasio Jenis Kelamin	Laki-laki	Perempuan			
						Rasio	Deviasi dari 100	Rasio	Deviasi dari 100	
	1	2	3	$4=2/3*100$	$5=5P_{a-5} - 5P_a$	$6=5P_a/0,5(5P_{a-5}+5P_{a+5})*100$	$7=6-100$	$8=5P_a/0,5(5P_{a-5}+5P_{a+5})*100$	$9=8-100$	
					(X)	(X)	(X)	(X)	(X)	
1	0-4	7.704.997	7.149.097	107,78						
2	5-9	9.771.925	9.082.047	107,60	0,18	110,29	10,29	110,02	10,02	
3	10-14	10.014.846	9.361.265	106,98	0,61	102,31	2,31	102,22	2,22	
4	15-19	9.805.351	9.233.109	106,20	0,78	101,69	1,69	101,56	1,56	
5	20-24	9.270.078	8.821.375	105,09	1,11	101,76	1,76	100,72	0,72	
6	25-29	8.414.824	8.282.748	101,59	3,49	96,98	-3,02	97,43	-2,57	
7	30-34	8.083.129	8.181.799	98,79	2,80	94,39	-5,61	95,40	-4,60	
8	35-39	8.711.777	8.869.889	98,22	0,58	106,09	6,09	106,90	6,90	
9	40-44	8.340.646	8.412.827	99,14	-0,92	101,90	1,90	101,31	1,31	
10	45-49	7.658.400	7.738.527	98,96	0,18	101,72	1,72	102,68	2,68	
11	50-54	6.717.063	6.659.695	100,86	-1,90	102,61	2,61	100,59	0,59	
12	55-59	5.434.449	5.502.583	98,76	2,10	98,49	-1,51	100,80	0,80	
13	60-64	4.318.361	4.257.747	101,42	-2,66	103,43	3,43	103,18	3,18	
14	65-69	2.915.627	2.750.697	106,00	-4,57	96,90	-3,10	91,01	-8,99	
15	70-74	1.699.172	1.787.386	95,06	10,93	(X)	(X)	(X)	(X)	
Jumlah Mutlak		108.860.645	106.090.791		32,82		45,03		46,16	
Rata-rata					2,34		3,46		3,55	

Indeks UN

14,05 (akurat)

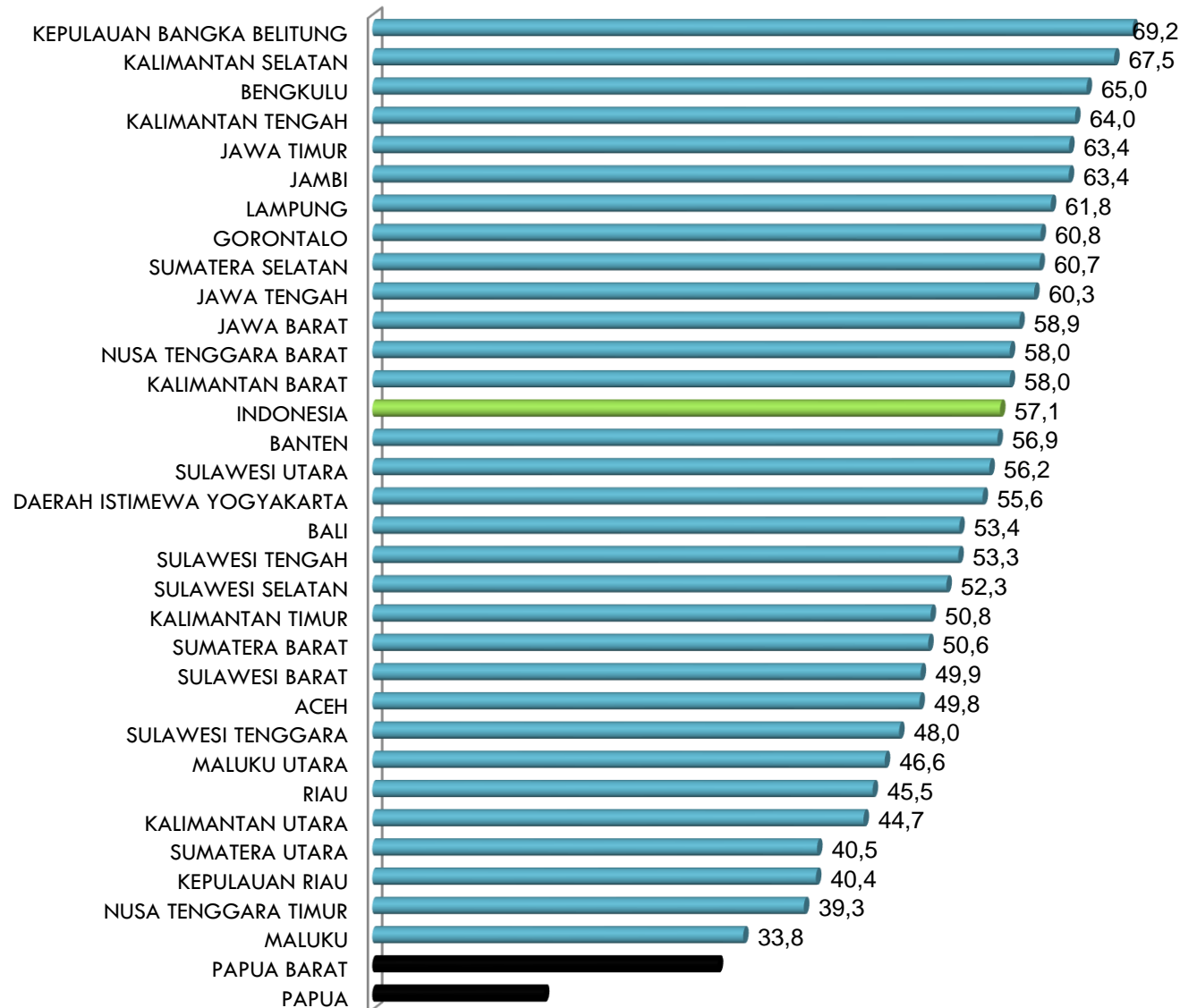
CAKUPAN KK TERDATA & TERINPUT

PK21 PER 6 JULI 2021

No	Provinsi	Target KK APBN 2021	Jumlah KK terdata 6 Juli	%
1	DKI JAKARTA	2.672.881	2.271.000	84,96
2	ACEH	1.211.893	1.196.561	98,73
3	BALI	1.100.238	1.048.205	95,27
4	BANTEN	2.928.478	2.658.165	90,77
5	BENGKULU	487.564	516.774	105,99
6	DAERAH ISTIMEWA YOGYAKARTA	1.111.417	1.079.547	97,13
7	GORONTALO	273.015	322.404	118,09
8	JAMBI	864.975	919.190	106,27
9	JAWA BARAT	12.671.383	13.246.547	104,54
10	JAWA TENGAH	9.217.374	10.673.146	115,79
11	JAWA TIMUR	10.861.864	11.832.390	108,94
12	KALIMANTAN BARAT	1.147.724	1.080.842	94,17
13	KALIMANTAN SELATAN	1.095.422	1.051.170	95,96
14	KALIMANTAN TENGAH	659.039	509.774	77,35
15	KALIMANTAN TIMUR	869.894	791.461	90,98
16	KALIMANTAN UTARA	146.776	125.562	85,55
17	KEPULAUAN BANGKA BELITUNG	360.983	390.666	108,22

No	Provinsi	Target KK APBN 2021	Jumlah KK terdata 6 Juli	%
18	KEPULAUAN RIAU	530.532	424.721	80,06
19	LAMPUNG	2.140.237	2.155.026	100,69
20	MALUKU	354.284	283.898	80,13
21	MALUKU UTARA	252.801	205.079	81,12
22	NUSA TENGGARA BARAT	1.379.548	1.528.323	110,78
23	NUSA TENGGARA TIMUR	1.123.934	1.047.655	93,21
24	PAPUA	791.961	324.307	40,95
25	PAPUA BARAT	201.641	59.824	29,67
26	RIAU	1.565.217	1.385.952	88,55
27	SULAWESI BARAT	296.221	287.477	97,05
28	SULAWESI SELATAN	1.993.333	2.144.120	107,56
29	SULAWESI TENGAH	700.895	731.126	104,31
30	SULAWESI TENGGARA	579.112	604.350	104,36
31	SULAWESI UTARA	617.385	639.977	103,66
32	SUMATERA BARAT	1.243.306	1.201.462	96,63
33	SUMATERA SELATAN	2.012.060	2.100.993	104,42
34	SUMATERA UTARA	3.365.184	3.336.368	99,14
	INDONESIA	66.828.571	68.174.062	102,01

PEMAKAIAN KONTRASEPSI MODERN

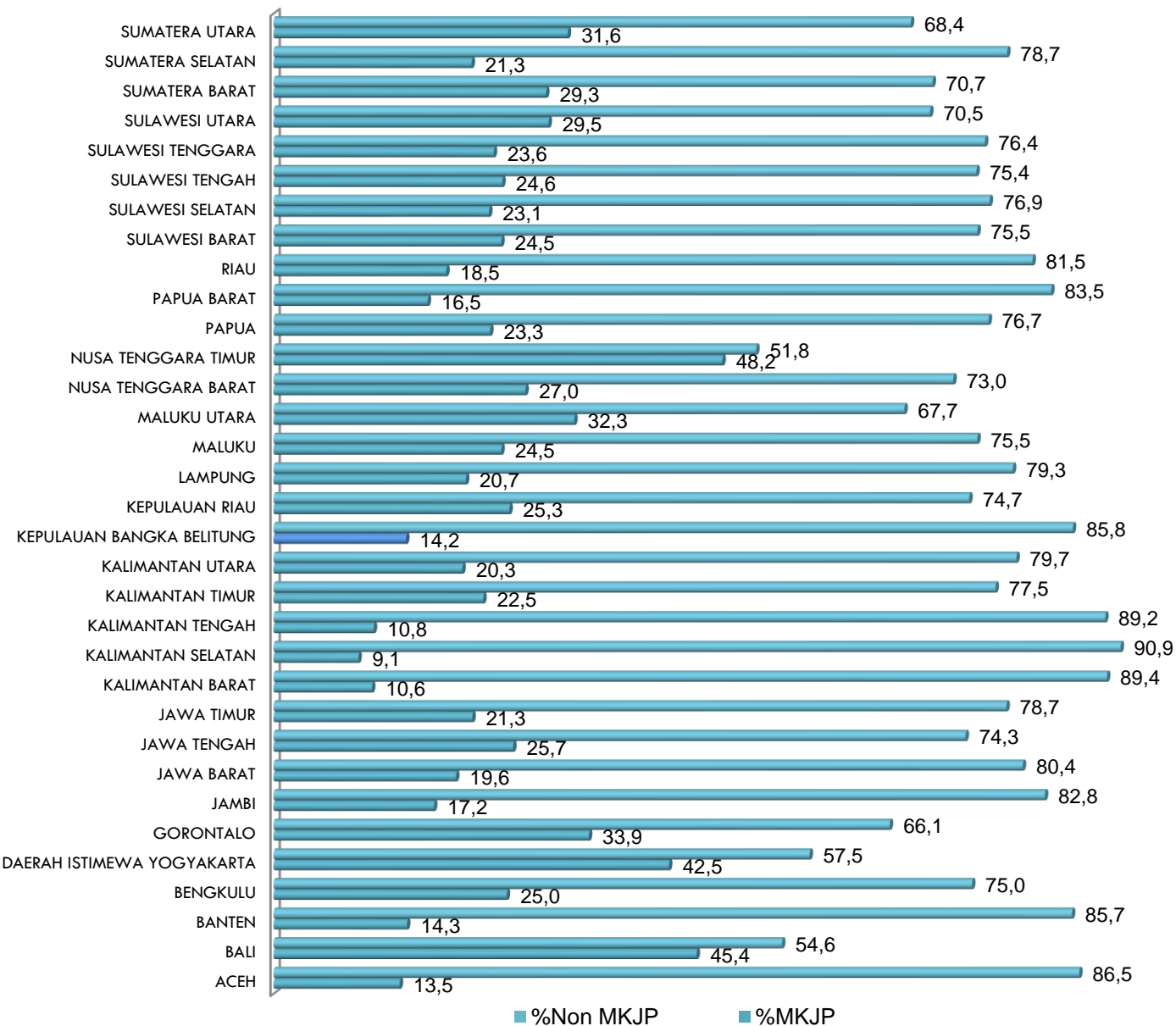


**Grafik Prevalensi Pemakaian
Kontrasepsi Modern (mCPR),
INDONESIA, 2021**

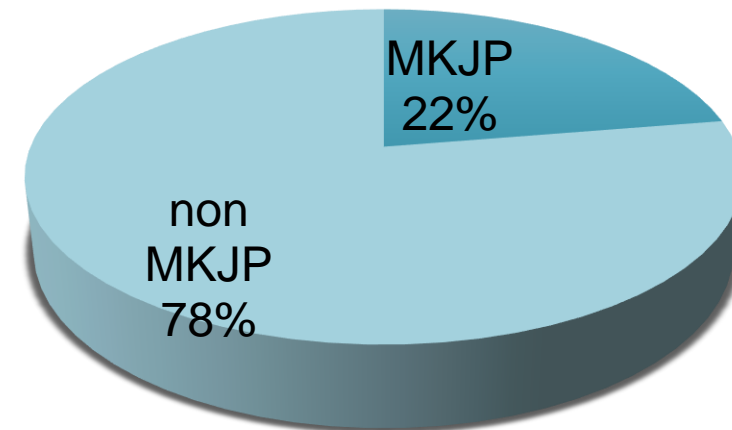
NO	PROVINSI	MOW	MOP	IUD	IMPLAN	SUNTIK	PIL	KONDOM	MAL
		%	%	%	%	%	%	%	%
1	ACEH	4,02	0,08	4,91	4,54	65,86	17,74	2,79	0,07
2	BALI	7,70	0,44	32,44	4,84	42,59	9,89	2,03	0,08
3	BANTEN	2,28	0,12	5,65	6,27	73,00	11,46	1,17	0,03
4	BENGKULU	3,15	0,23	4,44	17,21	61,36	10,70	2,89	0,03
5	DAERAH ISTIMEWA YOGYAKARTA	5,64	0,62	28,30	7,89	35,41	8,63	13,46	0,05
6	GORONTALO	4,17	0,30	5,87	23,50	46,72	19,11	0,30	0,02
7	JAMBI	2,48	0,11	3,41	11,22	60,73	20,41	1,60	0,03
8	JAWA BARAT	3,45	0,21	10,22	5,71	61,04	17,93	1,40	0,03
9	JAWA TENGAH	5,08	0,31	9,07	11,26	61,93	9,64	2,65	0,06
10	JAWA TIMUR	5,03	0,23	8,57	7,52	61,07	16,11	1,44	0,04
11	KALIMANTAN BARAT	2,31	0,15	3,16	4,96	62,56	26,20	0,63	0,04
12	KALIMANTAN SELATAN	1,69	0,17	2,17	5,07	51,05	38,72	1,07	0,05
13	KALIMANTAN TENGAH	1,61	0,13	1,52	7,51	64,26	24,09	0,84	0,06
14	KALIMANTAN TIMUR	4,93	0,22	10,86	6,50	45,23	29,06	3,12	0,07
15	KALIMANTAN UTARA	3,97	0,16	7,56	8,58	51,28	26,15	2,20	0,09
16	KEPULAUAN BANGKA BELITUNG	3,22	0,15	3,74	7,12	57,78	25,89	2,06	0,03
17	KEPULAUAN RIAU	8,48	0,26	8,80	7,78	49,07	22,31	3,21	0,09
18	LAMPUNG	1,71	0,14	3,86	14,95	64,66	13,46	1,18	0,04
19	MALUKU	2,31	0,11	1,28	20,76	66,04	8,96	0,48	0,06
20	MALUKU UTARA	1,87	0,07	1,49	28,85	61,78	5,76	0,15	0,03
21	NUSA TENGGARA BARAT	1,81	0,12	7,10	18,00	66,77	5,62	0,54	0,03
22	NUSA TENGGARA TIMUR	10,87	0,29	7,77	29,26	44,32	7,03	0,38	0,08
23	PAPUA	4,08	0,13	2,78	16,27	53,38	19,49	3,81	0,06
24	PAPUA BARAT	2,90	0,24	2,27	11,14	69,07	13,75	0,51	0,12
25	RIAU	4,36	0,18	4,64	9,36	58,76	20,16	2,49	0,04
26	SULAWESI BARAT	2,92	0,32	3,26	17,95	47,78	26,26	1,41	0,10
27	SULAWESI SELATAN	3,20	0,16	4,59	15,19	57,99	17,96	0,85	0,06
28	SULAWESI TENGAH	3,89	0,21	6,49	13,98	47,81	27,18	0,41	0,04
29	SULAWESI TENGGARA	2,21	0,18	2,99	18,26	50,55	25,23	0,53	0,04
30	SULAWESI UTARA	3,32	0,19	5,80	20,21	52,90	17,13	0,41	0,04
31	SUMATERA BARAT	6,75	0,42	8,94	13,14	54,40	11,81	4,48	0,05
32	SUMATERA SELATAN	1,77	0,14	2,06	17,30	66,46	11,04	1,17	0,07
33	SUMATERA UTARA	9,75	0,25	3,88	17,71	47,05	18,53	2,74	0,10
	INDONESIA	4,19	0,22	8,00	9,99	59,92	15,79	1,84	0,05

**Tabel Prevalensi
Pemakaian
Kontrasepsi Modern
Menurut Metode
Kontrasepsi,
Indonesia, 2021**

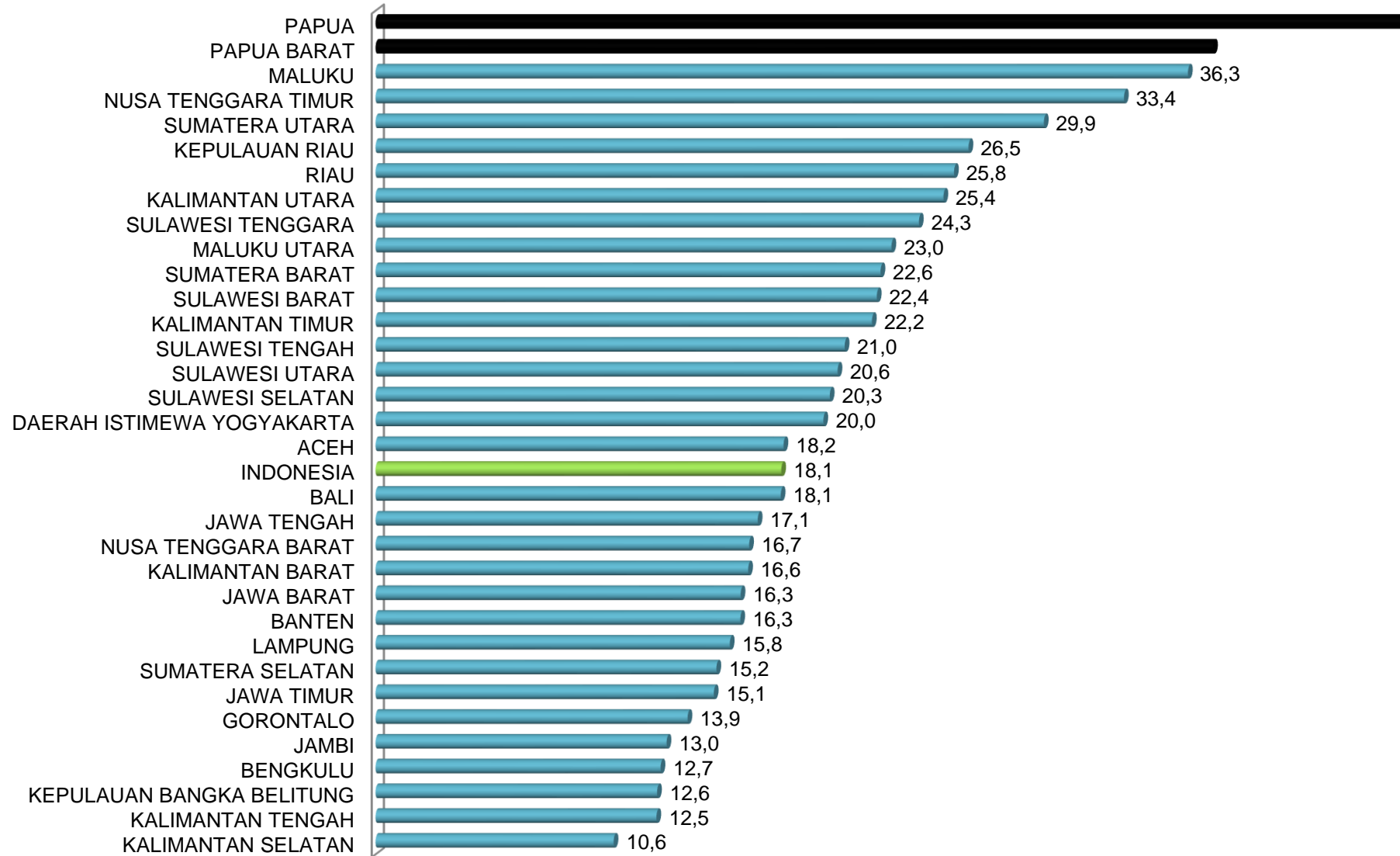
Kesertaan KB MKJP dan Non MKJP Berdasarkan Provinsi, 2021



Persentase Pemakaian Kontrasepsi Jangka Panjang (MKJP) Indonesia, 2021



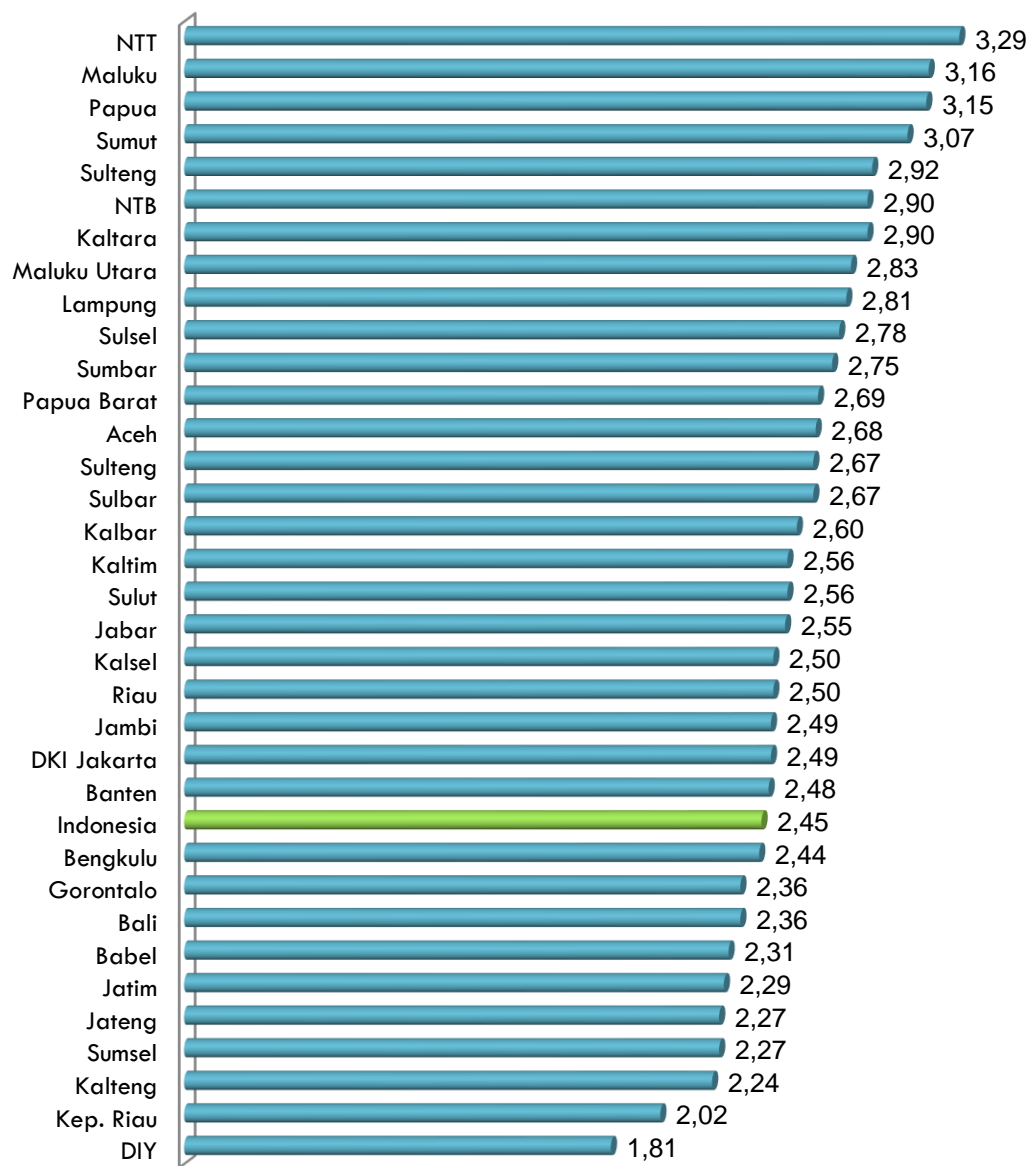
Unmetneed Berdasarkan Provinsi, 2021



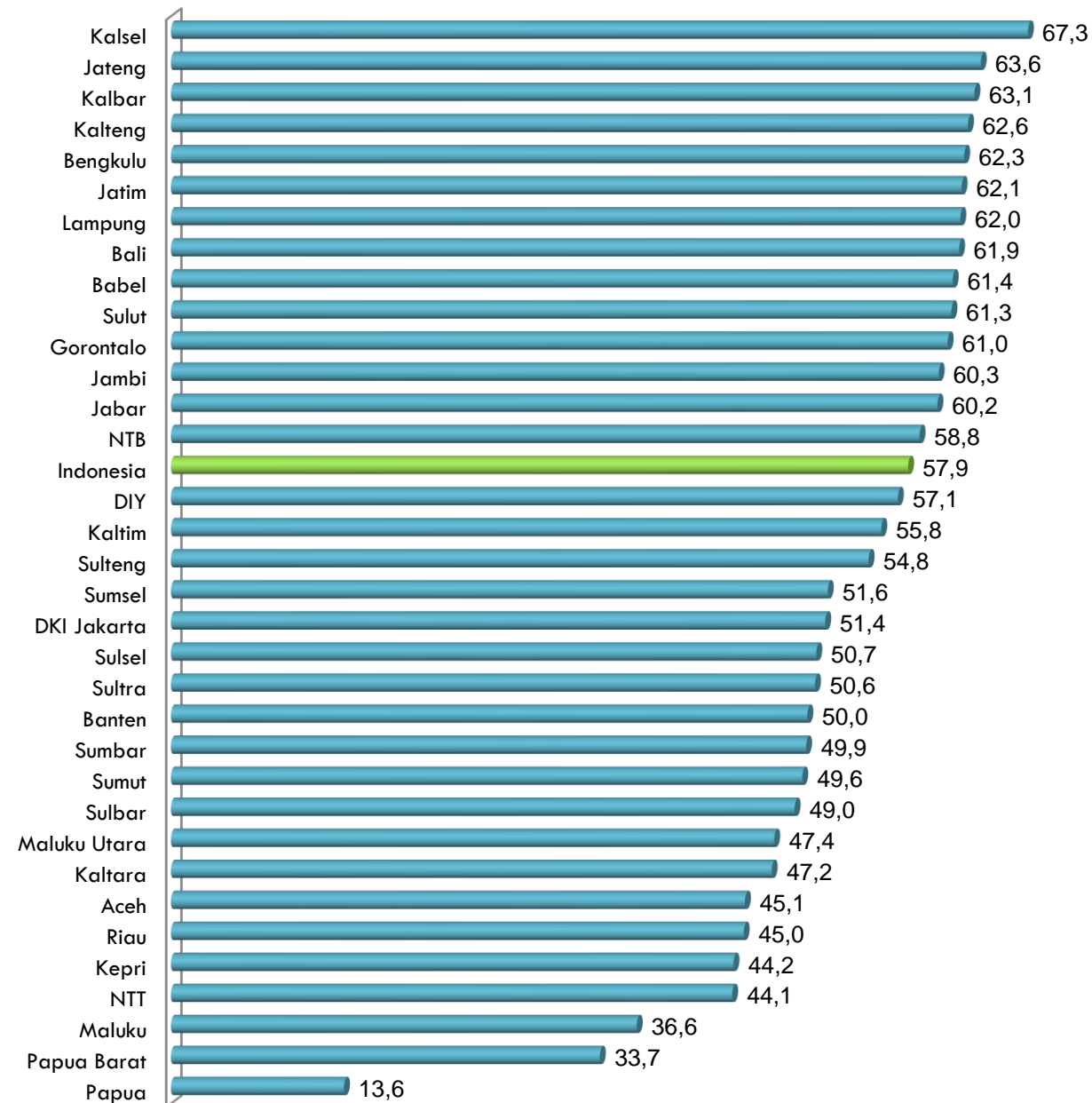


HASIL PENGOLAHAN INDIKATOR KINERJA UTAMA TAHUN 2020

Total Fertility Rate Berdasar Provinsi, 2020



mCPR Berdasarkan Provinsi, 2020



Sumber: Pengolahan Data IKU, 2020

Provinsi	Kebutuhan KB yang Tidak Terpenuhi		
	Untuk penjarangan kelahiran (Spacing)	Untuk pembatasan kelahiran (Limiting)	Unmet need Total
Aceh	3,8	8,1	11,9
Sumut	4,9	12,0	16,9
Sumbar	3,8	14,9	18,7
Riau	7,5	8,7	16,2
Jambi	2,9	11,1	14,0
Sumsel	3,7	8,9	12,6
Bengkulu	4,0	11,1	15,1
Lampung	5,1	8,3	13,4
Babel	3,2	11,9	15,1
Kep. Riau	4,4	20,4	24,9
DKI Jakarta	3,1	7,9	11,0
Jabar	4,4	13,3	17,7
Jateng	3,7	9,5	13,2
DIY	3,8	10,7	14,5
Jatim	3,3	6,7	10,0
Banten	7,2	8,5	15,7
Bali	4,6	5,2	9,8
NTB	6,9	8,4	15,3
NTT	8,7	19,2	27,9
Kalbar	4,7	12,3	17,0
Kalteng	3,7	9,4	13,0
Kalsel	4,2	6,6	10,8
Kaltim	5,2	7,0	12,2
Kaltara	5,3	16,9	22,2
Sulut	4,6	16,8	21,4
Sulteng	5,8	12,5	18,2
Sulsel	5,9	13,0	18,9
Sultra	7,4	14,1	21,4
Gorontalo	3,9	9,2	13,1
Sulbar	4,0	12,9	16,8
Maluku	11,5	21,8	33,4
Maluku Utara	9,3	13,5	22,8
Papua Barat	8,1	14,3	22,4
Papua	10,5	11,2	21,7
Indonesia	4,2	9,2	13,4

UNMET NEED

Sumber: Pengolahan Data IKU, 2020

TERIMA KASIH

Pendataan
Keluarga 2021



Pendataan, Awal Perencanaan Keluarga



#pendataanawalperencanaankeluarga

#pastikankeluargaterdata

#datakeluargaberualitas

#indekspembangunankeluarga